



华为液冷全超平台

让有路的地方就有高质量充电



目录

CONTENTS

全液冷主机 01

充电终端 02

华为全超解决方案

能源云

液冷800V双枪端



自然冷却400V双枪端



全液冷主机



风液智冷储能

极致体验

噪音 < 50dB
图书馆般静音

1秒1公里
充电5分钟续航400公里

一次成功率99%
即插即充，成功率高

极高质量

寿命长
10年使用寿命

智营维
远程OTA升级，故障自愈

不漏液
带板带液运输，水电隔离设计

极佳收益

周转率提升1倍
生命周期多充电1倍

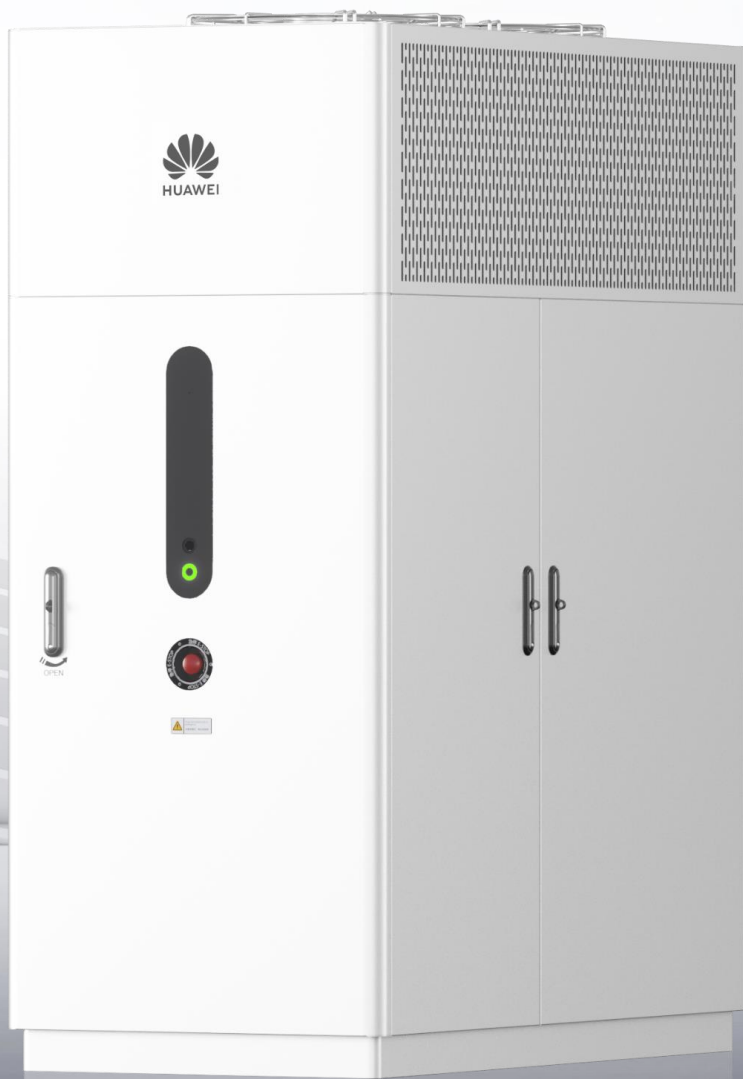
系统效率96%
模块效率98%，业界领先

直流叠储
电力增容，免改市电

*乘用车场景基于不同功率配置，10年寿命与充电总量相关逐步递减，先到即止

全液冷主机

华为全液冷主机是一款面向新能源汽车充电的全液冷超充架构的功率单元，用来实现能量变换和功率分配。相比于传统方案，创新使用全新液冷技术，直流母线架构。最多可扩容支持720kW功率输出（满配），内置120kWAC/DC和60kWDC/DC液冷模块及功率共享单元，可扩容支持12路枪线输出（满配）。



全液冷主机规格

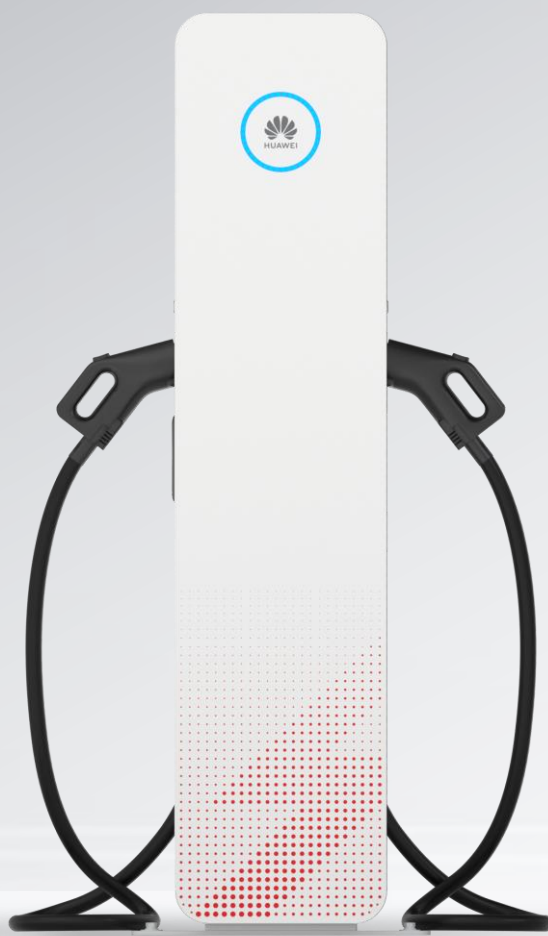
主机系列	DS720-720LCNA3系列				DS480-480LCNA2系列
产品型号	720-720	600-720	240-720	480-600	480-480
模块配置	ACDC*6+DCDC*12	ACDC*5+DCDC*12	ACDC*2+DCDC*12	ACDC*4+DCDC*10	ACDC*4+DCDC*8
输出功率	720kW	600kW	670kW (配2PCS储)	480kW	480kW
尺寸(宽*深*高)	800 mm × 1700 mm × 2150 mm				
安装方式	落地安装 (支持带板带液运输)				
系统效率	96%				
散热方式	液冷				
防护等级	IP55				
通讯接口	FE、4G (双卡双待)				
输入电压	380Vac±15%，三相五线制				
输入频率	45Hz~66Hz				
功率因数	≥0.99 (负载≥50%)				
谐波	≤5% (负载≥50%)				
输入配电	2*交流800A×3P断路器				2*交流630A×3P断路器
输出电压	200-1000Vdc				
最大枪数	12	12	12	8	8
稳流精度	≤ ±1%				
稳压精度	≤ ±0.5%				
工作温度	-35°C~+55°C				
存储温度	-40°C~+70°C				
海拔高度	≤4000m				
相对湿度	5%RH~95%RH				
噪音水平	≤ 55 dB@25°C				
认证/测试报告	CCC认证/型式实验报告				
安全功能	输入过压保护、欠压保护、输出过压保护、恒功率过载保护、短路保护、过温保护、防雷保护、急停保护、绝缘检测、开门保护、接触器粘连保护、水浸防护、烟感警报等				
产品规范	GB 39752, GB 44263, GB/T 18487.5, NB/T 33001, NB/T 33008.1				
主机终端通信接口	FE, 推荐环网, 屏蔽双绞线FTP Cat5E				
主机终端通信协议	GOOSE+MODBUS-TCP				
辅源供电标准	主机220Vac辅源供电输出				
主机扩容能力	○	●	○	●	○
主机功率调度	●				
北向通信组网双通道	●				
直流叠储接入能力	●				

全超终端

液冷800A终端



自然冷400A终端

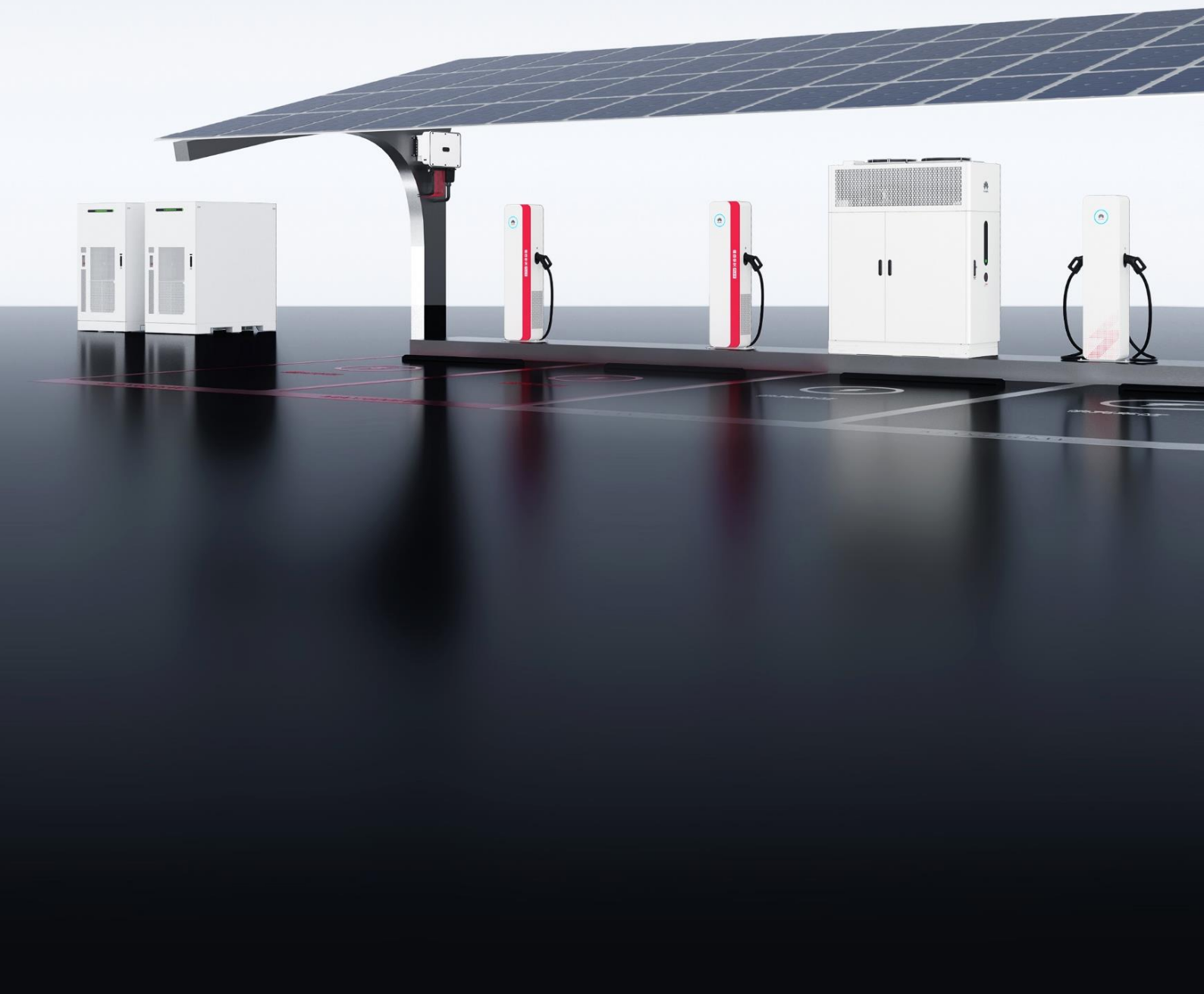


终端规格

产品系列	液冷800A终端	自然冷400A终端
产品图片		
产品型号	DT800L1-CNB1	DT400N2-CNB1
尺寸mm (宽*深*高)	390mm*295mm*1700mm	390mm×285mm×1700mm
枪头数量	1	2
枪线长度	3.5m	5m
散热方式	液冷	自然冷
输出电流	最大800A*	最大400A×2*
噪音水平	55dB@25°C	50dB@25°C
认证/测试报告	CCC认证/型式实验报告	
工作温度	-35 ~ +55°C	
储存温度	-40°C ~ +70°C	
输出电压	200~1000Vdc	
相对湿度	5%RH ~ 95%RH	
海拔高度	≤4000m	
安装方式	落地安装	
防护等级	IP55	
产品规范	GB 39752, GB 44263, GB/T 18487.5, GB/T 27930.2, JJG 1149	
安全功能	输出过压保护、短路保护、保护接地连续性检测、过温保护、绝缘检测、开门保护、蓄電池反接保护、接触器粘连保护	

*液冷终端800A可持续输出5分钟，600A持续输出不降额；自然冷终端400A可持续输出15分钟，250A持续输出不降额

华为全超平台解决方案



配置参数

液冷+自然冷全超平台解决方案



主机型号	功率配置	模块配置	液冷终端数	自然冷终端数
DS720-720 LCNA3	720-720kW	ACDC*6+DCDC*12	2	5
	240-720KW (配2PCS储)	ACDC*2+DCDC*12	2	5
	600-720kW	ACDC*5+DCDC*12	2	5
	480-600kW	ACDC*4+DCDC*10	2	3
DS480-480 LCNA2	480-480KW	ACDC*4+DCDC*8	2	2

液冷全超解决方案



主机型号	功率配置	模块配置	液冷终端数
DS720-720 LCNA3	720-720kW	ACDC*6+DCDC*12	6
	240-720KW (配2PCS储)	ACDC*2+DCDC*12	6
	600-720kW	ACDC*5+DCDC*12	6
	480-600kW	ACDC*4+DCDC*10	4
DS480-480 LCNA2	480-480KW	ACDC*4+DCDC*8	2

自然冷全超解决方案



主机型号	功率配置	模块配置	自然冷终端数
DS720-720 LCNA3	720-720kW	ACDC*6+DCDC*12	6
	240-720KW (配2PCS储)	ACDC*2+DCDC*12	6
	600-720kW	ACDC*5+DCDC*12	6
	480-600kW	ACDC*4+DCDC*10	4
DS480-480 LCNA2	480-480KW	ACDC*4+DCDC*8	4

*上表为典型配置参数，实际场景可根据需求调整

华为数字能源技术有限公司

地址：深圳市福田区香蜜湖街道华为数字能源安托山基地


邮编：518084

网址：<https://digitalpower.huawei.com>

客户服务邮箱：support@huawei.com

客户服务电话：4008302118

商标声明

 和其他华为商标均为华为技术有限公司的商标。在本手册中以及本手册描述的产品中，出现的其它商标，产品名称，服务名称以及公司名称，由其各自的所有人拥有。

免责声明

本档可能含有预测信息，包括但不限于有关未来的财务、运营、产品系列、新技术等信息。

由于实践中存在很多不确定因素，可能导致实际结果与预测信息有很大的差别。

因此，本档信息仅供参考，不构成任何要约或承诺。华为可能不经通知修改上述信息，恕不另行通知。

版权所有 © 华为数字能源技术有限公司2025。保留一切权利。

非经华为数字能源技术有限公司书面许可，任何单位和个人不得擅自摘抄、复制本档内容的部分或全部，并不得以任何形式传播。